

MUTO Comfort M60 2.0

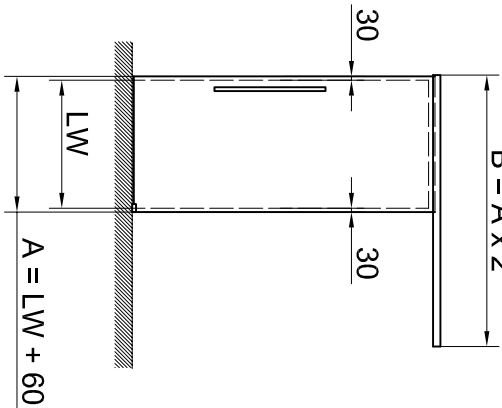
Übersicht Wand- und Deckenmontage



37.000 - 37.013

Einzelflügel an Wand

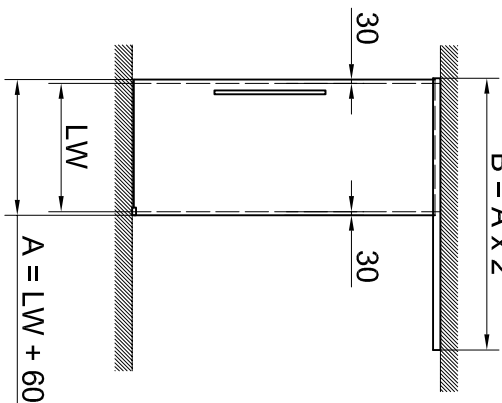
$$B = A \times 2$$



- Art. Nr. 37.000 Flügelbreite 950 mm
- Art. Nr. 37.006 inkl. DORMOTION
- Art. Nr. 37.001 Flügelbreite 1200 mm
- Art. Nr. 37.007 inkl. DORMOTION
- Art. Nr. 37.004 individuelle Länge
- Art. Nr. 37.010 inkl. DORMOTION

Einzelflügel an Decke

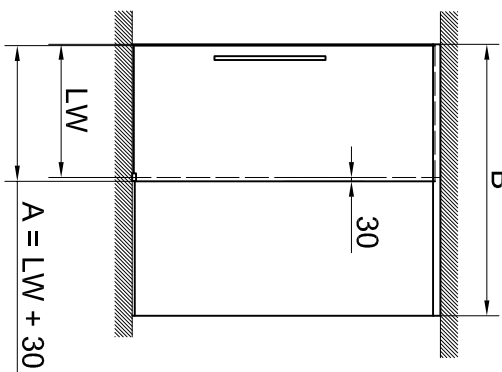
$$B = A \times 2$$



- Art. Nr. 37.002 Flügelbreite 950 mm
- Art. Nr. 37.008 inkl. DORMOTION
- Art. Nr. 37.003 Flügelbreite 1200 mm
- Art. Nr. 37.009 inkl. DORMOTION
- Art. Nr. 37.005 individuelle Länge
- Art. Nr. 37.011 inkl. DORMOTION

Einzelflügel an Decke mit Seitenteil

$$B$$

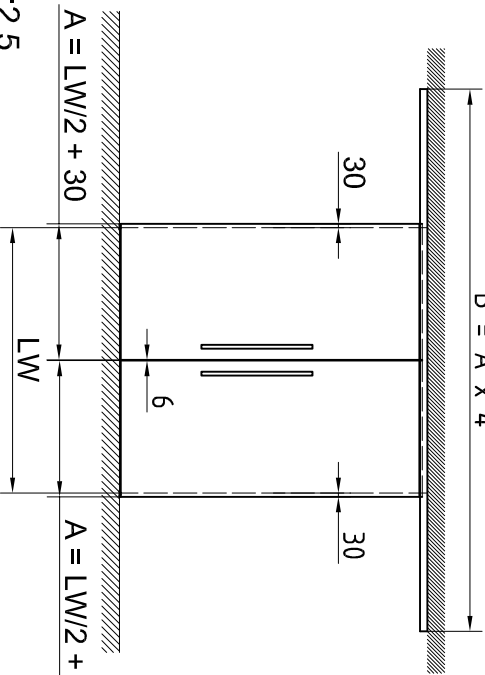


- Art. Nr. 37.012 individuelle Länge
- Art. Nr. 37.013 inkl. DORMOTION

- A = Glasbreite
- B = Laufschienenlänge
- GH1 = Glashöhe Schiebetür
- GH2 = Glashöhe Seitenteil
- LH = Lichte Höhe
- LW = Lichte Weite
- t1 = Glasdicke Schiebetür (8-12 mm)
- t2 = Glasdicke Seitenteil (8-13,5 mm)
- S = Glasbreite Seitenteil
- Y = 61 - (15 + t1)

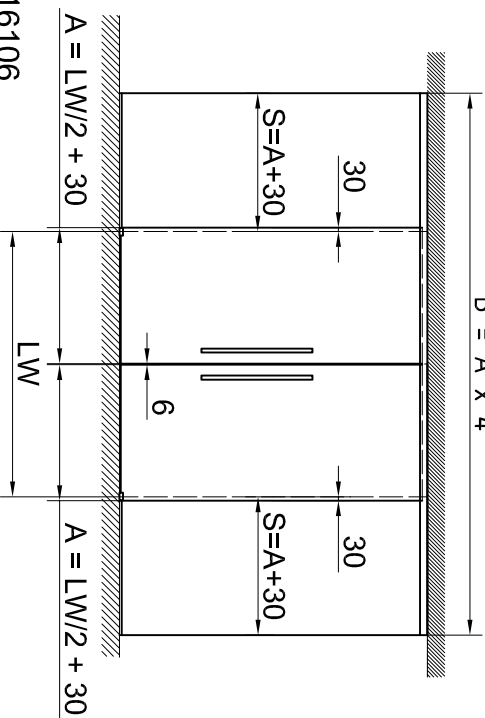
Doppelflügel an Wand oder Decke

$$B = A \times 4$$

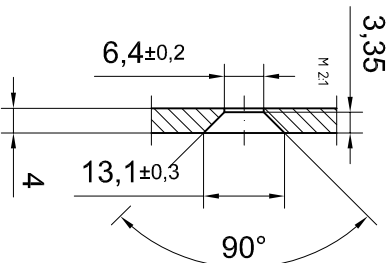


Doppelflügel an Decke mit Seitenteilen

$$B = A \times 4$$



Detail
Befestigungsbohrung
Laufschiene



1:2.5

T:\SHARE\DEB\FNKONSTRUKTION_INTERNA\DETAIL\37\37-000A.DWG

11.2023 / 016106

37-000A